

DEKLARACJA ORGANU ODPOWIEDZIALNEGO ZA MONITOROWANIE
OBSZARÓW NATURA 2000

Instytucja odpowiedzialna Regionalny Dyrektor Ochrony Środowiska w Bydgoszczy
po zbadaniu wniosku dotyczącego projektu: „Remont, przebudowa i modernizacja istniejącego Zespołu Pałacowo – Parkowego w miejscowości Wieniec koło Włocławka wraz z infrastrukturą zewnętrzną i zagospodarowaniem terenu Parku”
w odniesieniu do projektu zlokalizowanego w: miejscowości Wieniec, na działce nr 104/12 obręb Wieniec, gmina Brześć Kujawski
oświadcza, że projekt nie wywrze istotnego oddziaływania na obszar *Natura 2000* z następujących powodów:

Przedmiotowy projekt obejmuje remont, przebudowę i modernizację istniejących budynków Pałacu, Starego Dworu oraz Kordegardy (Portierni), rozbiórkę budynku byłej maszynowni, remont zabytkowego ceglanego ogrodzenia i budowę nowego, wykonanie dróg wewnętrznych, miejsc postojowych, alejek spacerowych, obiektów małej architektury, remont wjazdów, usunięcie drzew.

Planowane przedsięwzięcie będzie realizowane poza obszarami wchodzącymi w skład sieci Natura 2000, w tym obszarami specjalnej ochrony ptaków, obszarami mającymi znaczenie dla Wspólnoty i projektowanymi przekazanymi do Komisji Europejskiej.

Odległości do najbliższych obszarów Natura 2000 względem planowanej inwestycji:

- obszary mające znaczenie dla Wspólnoty: Włocławska Dolina Wisły PLH040039 (ok. 7,1 km), Cyprianka PLH040013 (ok. 14,3 km), Słone Łąki w Dolinie Zgłowiączki PLH040037 (ok. 17,7 km);

- obszary specjalnej ochrony ptaków: Dolina Dolnej Wisły PLB040003 (ok. 7,0 km).

Przedsięwzięcie nie powoduje zajęcia siedlisk przyrodniczych oraz siedlisk gatunków, dla ochrony których wyznaczono ww. obszary Natura 2000, a także nie powoduje zagrożeń określonych w standardowych formularzach danych ww. obszarów Natura 2000.

Z uwagi na charakter, zakres przedsięwzięcia i lokalizację nie przewiduje się, aby jego oddziaływanie miało znacząco negatywny wpływ na obszary Natura 2000.

W załączniku znajduje się mapa w skali 1:100 000 (lub w skali najbardziej zbliżonej do wymienionej) ze wskazaniem lokalizacji projektu oraz przedmiotowego obszaru NATURA 2000, jeżeli taki istnieje.

Data (dd/mm/rrrr):

06.04.2017

Podpis:

Z up. Regionalnego Dyrektora
Ochrony Środowiska w Bydgoszczy
Marek Machajewski
Regionalny Konservator Przyrody
w Bydgoszczy

Nazwisko:

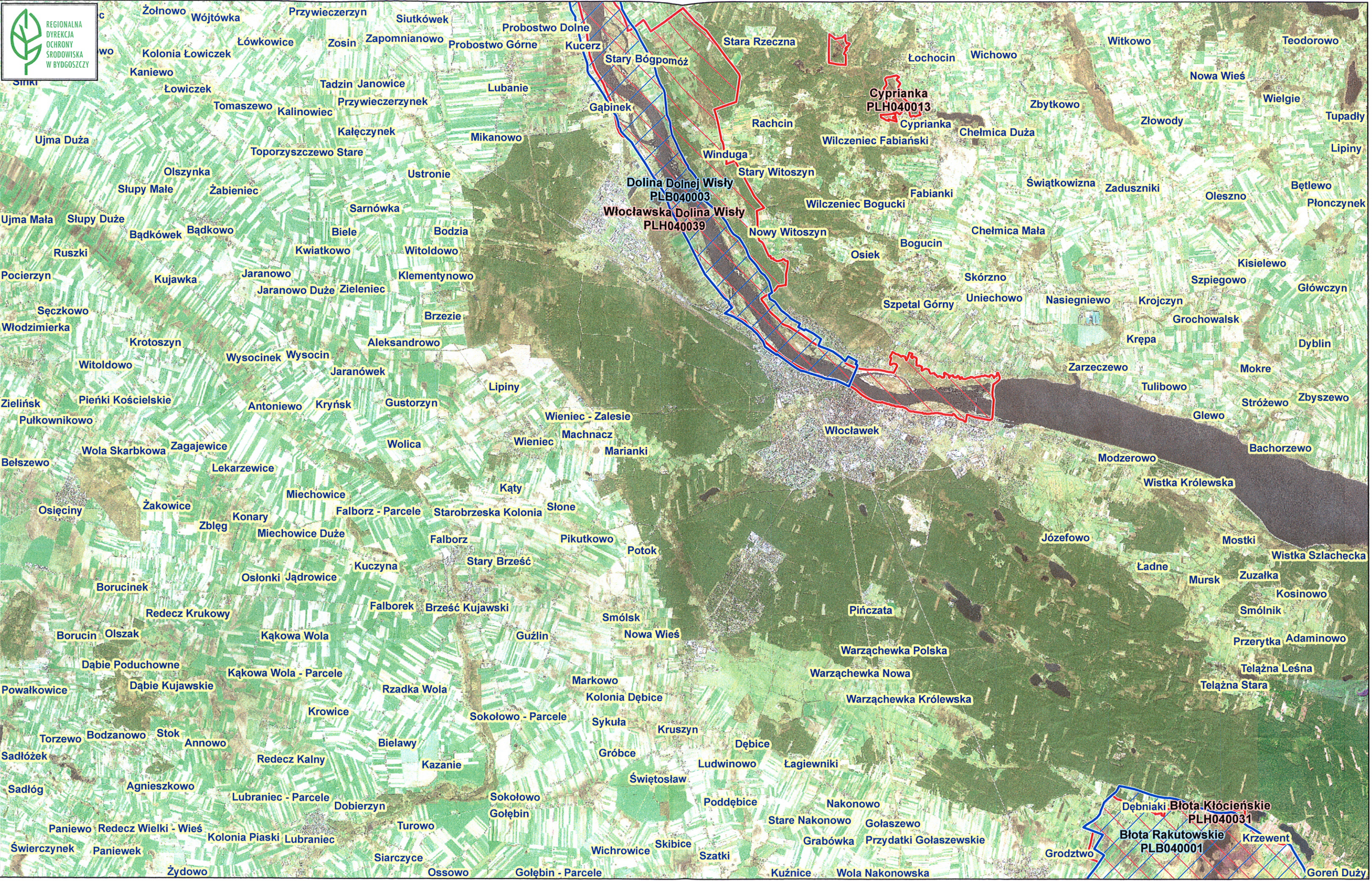
Stanowisko:

Organ:

(Organ odpowiedzialny za monitorowanie obszarów NATURA 2000)



Pieczęć urzędowa:





**REGIONALNA DYREKCJA
OCHRONY ŚRODOWISKA W BYDGOSZU**
ul. Dworcowa 81, 85-009 Bydgoszcz

Skala 1 : 100 000

-  Obszary specjalnej ochrony ptaków
-  Obszary mające znaczenie dla Wspólnoty